

视美泰人脸识别精准推广 客流统计解决方案

 深圳市视美泰技术股份有限公司
Shenzhen Smart Device Technology Co., Ltd.

目录



01 / 方案概述

02 / 硬件推荐

03 / 软件功能

04 / 方案搭建





视美泰人脸识别精准推广客流统计解决方案概述

视美泰数字标牌解决方案的软件基础上，增加了通过人脸识别精准下发节目，实现精准营销；增加了人脸识别统计广告观看数量，打通反馈回路；增加了VIP客户录入和识别，提升用户体验的人工智能信息发布解决方案。



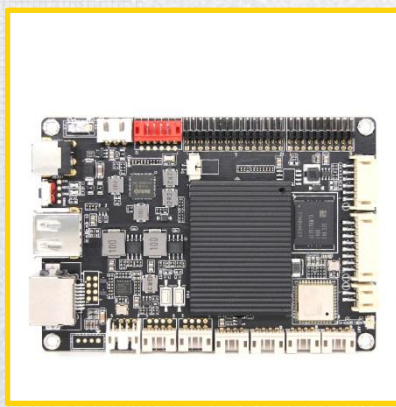


硬件推荐-主板篇

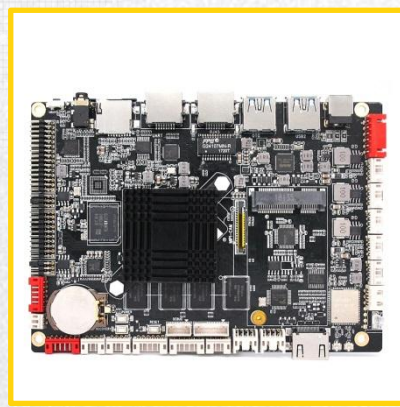
视美泰人脸识别精准推广客流统计解决方案，采用了人脸识别技术，必须搭配视美泰RK3288或RK3399方案的主板或者盒子，由于核心还是解决广告发布，所以主板或者盒子功能可以较为简单，推荐的有：



IoT-3288A



IoT-3288U



IoT-3399E



硬件推荐-盒子篇

作为视美泰性价比最高的人工智能信发播放盒IoT-3288M和IoT-3399M，都可以搭配MIPS人脸识别信息发布软件。



IoTbox-3288M



IoTbox-3399M



MIPS人脸识别软件功能

MIPS人脸识别数字标牌信息发布软件，保留了MIPS数字标牌标准版的所有功能

一键极速安装

终端多级管理

节目灵活管理

广告运营管理

精准推广



支持多屏异显

P2P下载及断点续传

丰富媒体元素

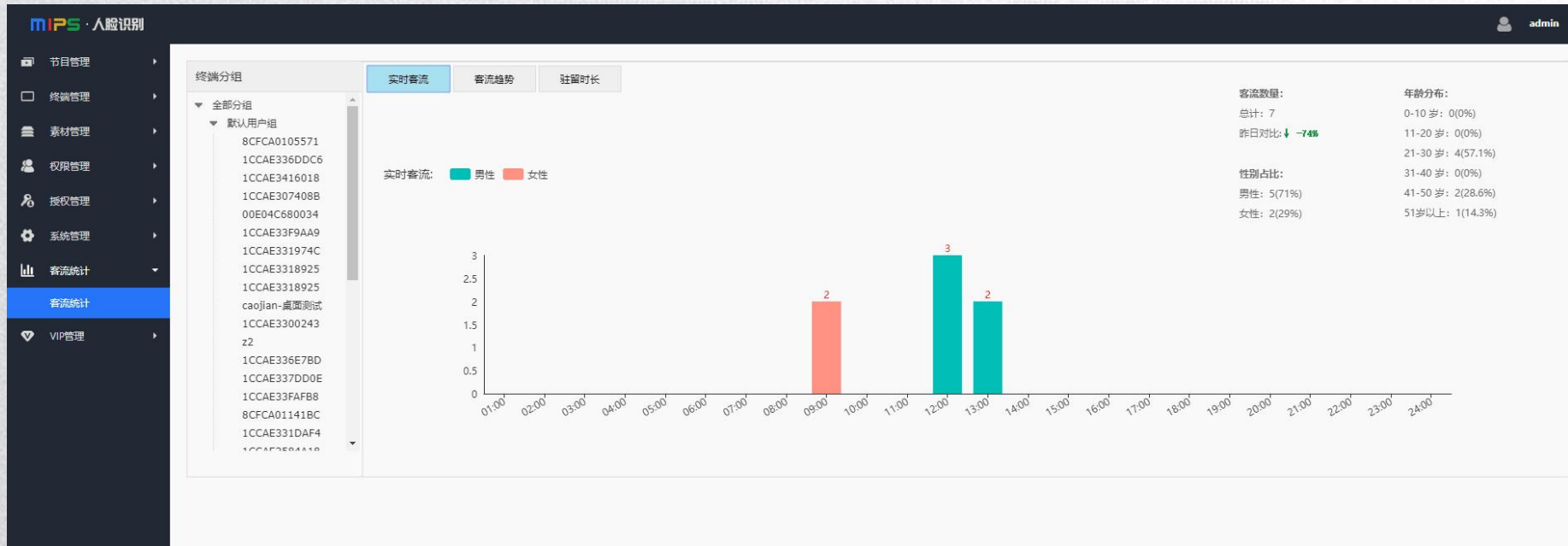
流媒体直播

客流统计



MIPS人脸识别方案功能 - 实时客流统计

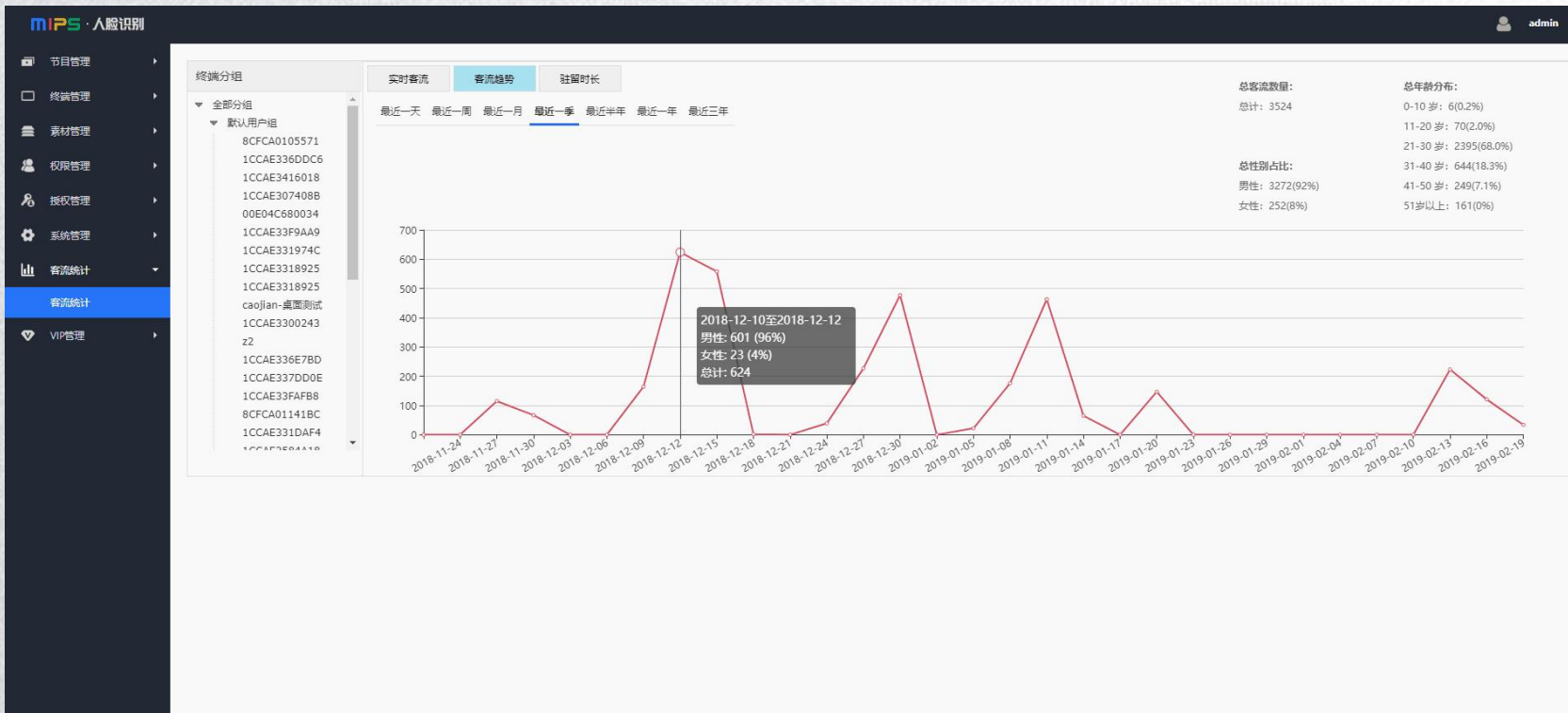
实时客流统计：统计每日每时的实时客流信息，提取人脸特征值，避免重复计数





MIPS人脸识别方案功能 - 客流趋势统计

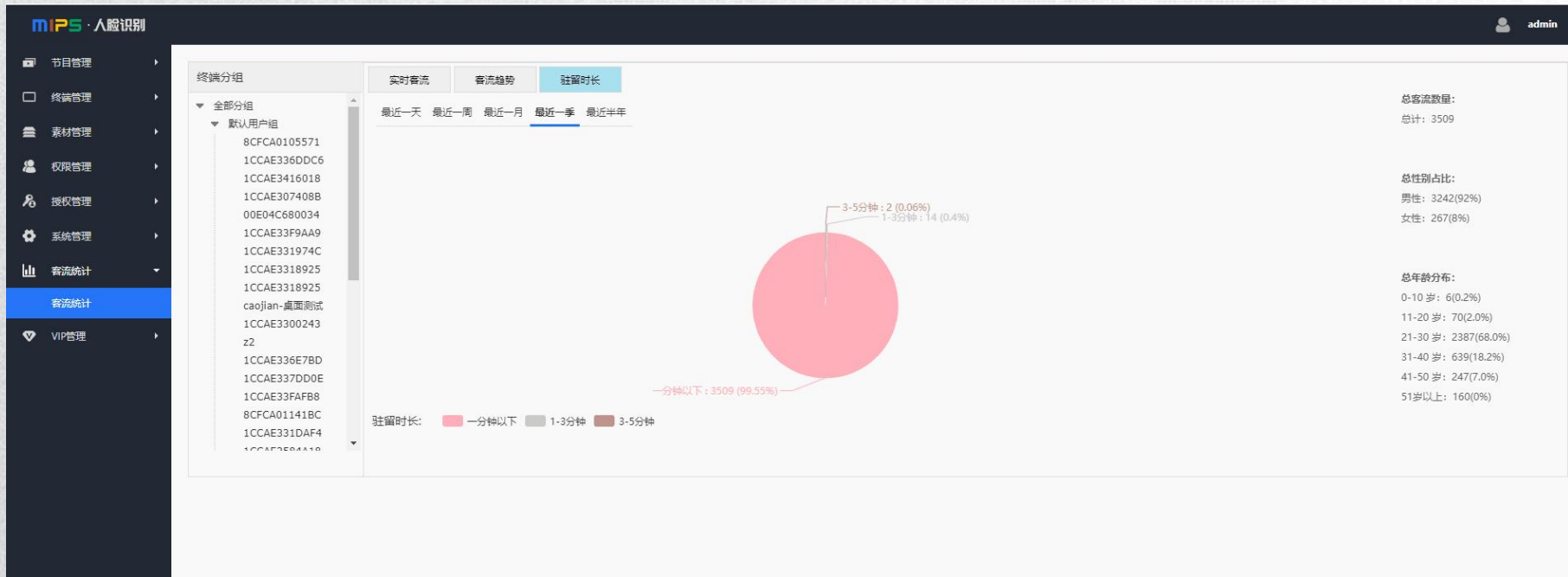
客流趋势统计：可按最近一天、一周、一月、一季、半年、一年、三年进行查询客流趋势统计信息，以柱状或者线性图呈现。





MIPS人脸识别方案功能 - 驻留时长统计

驻留时长统计：对总客流中单个客流一次在摄像头前出现到离开的时长分布信息统计。





MIPS人脸识别软件功能-精准推广设置

通过人脸识别，根据进店客户的男女属性，年龄结构，在1-2S内切换更有针对性的广告内容，可以有效的提高广告宣传的吸引力，做到产品的精准推广，提高购买的转化率。当摄像头识别到精准节目标签匹配的人像特征，则会直接切换到精准节目，若中途没有识别到其他人脸，播放完该精准节目后，则会返回到默认节目页面；

The screenshot displays the '终端列表' (Terminal List) interface. At the top, there is a search bar and several action buttons: '激活' (Activate), '加播节目' (Add Program), '减播节目' (Remove Program), '插播节目' (Insert Program), '清空节目' (Clear Program), '设置报警信息' (Set Alarm Info), and '更多操作' (More Actions). A red arrow points to the '激活' button. Below the buttons is a table with columns: '终端名称' (Terminal Name), '所在分组' (Group), '终端mac地址' (Terminal MAC Address), '激活状态' (Activation Status), '在线状态' (Online Status), '可用空间' (Available Space), and '播放' (Play). The first row is selected, and its '激活状态' is '已激活' (Activated). To the right of the table is a settings menu with buttons for '音量设置' (Volume), '远程关机' (Remote Shutdown), '重启' (Restart), '设置开关机' (Set Power On/Off), '软件升级' (Software Upgrade), '终端分组' (Terminal Grouping), '背光设置' (Backlight), '亮度设置' (Brightness), '删除' (Delete), '开机自启' (Auto-start on boot), '应用守护' (App Protection), '选择显示项' (Select Display Item), '横竖屏设置' (Portrait/Landscape), '状态栏设置' (Status Bar), 'u盘导入方式' (USB Import Method), '报警方式' (Alarm Method), '精准推广' (Precision Promotion), and '摄像头设置' (Camera Settings). A red box highlights the '精准推广' and '摄像头设置' buttons.

终端名称	所在分组	终端mac地址	激活状态	在线状态	可用空间	播放
1CCAE30741C7	默认分组	1CCAE30741C7	已激活	离线	4.85 GB	
8CFCA01300C7	默认分组	8CFCA01300C7	已激活	离线	4.80 GB	
1CCAE33FB172	默认分组	1CCAE33FB172	已激活	离线	4.86 GB	
8CFCA011412F	默认分组	8CFCA011412F	已激活	离线	4.94 GB	
8CFCA00005FA	默认分组	8CFCA00005FA	未激活	离线	23.68 GB	
1CCAE33006E7	默认分组	1CCAE33006E7	未激活	离线	12.06 GB	



MIPS人脸识别软件功能 - 精准标签设置

支持根据摄像头捕获的人像特征数据，如性别、年龄等特征，对符合特征的人群，进行精准广告内容推送。精准标签由年龄、性别、优先级三个属性组成，可对普通节目设置该标签，表示该节目是要推给具有这些属性的人群的。

节目列表											
选择搜索条件											
新建节目	标签设置	删除标签	导入	删除	移动分组						
<input type="checkbox"/>	编号	名称	所在分组	时长 (秒)	分辨率	创建人	类型	创建时间	状态	精准标签	操作
<input type="checkbox"/>	6	男性节目(40-50)	展会	10	1080*1920	admin	普通	2018-11-30 15:39	审核通过	男, 中年_1	修改 预览 显示
<input type="checkbox"/>	5	男性节目(20-30)	展会	10	1080*1920	admin	普通	2018-11-30 15:38	审核通过	男, 青年_1	修改 预览 显示
<input type="checkbox"/>	4	男性节目(30-40)	展会	10	1080*1920	admin	普通	2018-11-30 15:38	审核通过	男, 壮年_1	修改 预览 显示
<input type="checkbox"/>	3	女性节目(30-40)	展会	10	1080*1920	admin	普通	2018-11-30 15:37	审核通过	女, 壮年_1	修改 预览 显示
<input type="checkbox"/>	2	女性节目(20-30)	展会	10	1080*1920	admin	普通	2018-11-30 15:37	审核通过	女, 青年_1	修改 预览 显示
<input type="checkbox"/>	1	展会底片	展会	431	1080*1920	admin	普通	2018-11-30 15:28	审核通过	未设置	修改 预览 显示



MIPS人脸识别软件功能-摄像头设置

支持自定义摄像头画面在屏幕上进行显示还是隐藏，可设置显示的位置和大小，支持摄像头画面横竖设置，摄像头识别距离调节。

摄像头设置

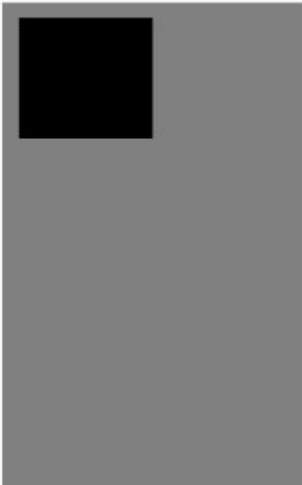
分辨率: 1080*1920

旋转方向: 横 ▾

识别距离: 40*40 (远) ▾

显示画面: 打开 ▾

显示位置: 左上角 ▾ 屏幕1 屏幕2



保存



方案搭建-局域网搭建

局域网搭建要求：视美泰主板/盒子+MIPS人脸识别客户端+MIPS人脸识别服务端+电脑或者私有服务器+局域网环境



安装于



视美泰RK3288/
RK3399系列主板/盒子

MIPS人脸识别
客户端



安装于



电脑/私有服务器

MIPS人脸识
别服务端



MIPS人脸识别服务端编辑好需要播放的节目，通过局域网下发到各个终端的主板或者盒子上播放，可批量操作，且大批量同时下发节目对网络带宽和服务器性能有要求，需要局域网环境，局域网外的终端不能控制。
适用于：医院、学校、银行等局域网环境



方案搭建-广域网搭建

广域网搭建要求：视美泰主板/盒子+MIPS人脸识别客户端+MIPS人脸识别服务端+电脑+私有服务器/阿里云等公有服务器+广域网环境



MIPS人脸识别
客户端

安装于

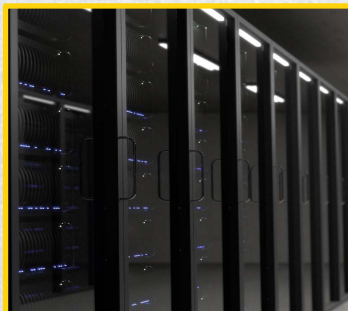


视美泰RK3288/
RK3399系列主板/盒子



MIPS人脸识
别服务端

安装于



私有服务器/阿里
云等服务器



MIPS人脸识别服务端编辑好需要播放的节目，通过广域网下发到各个终端的主板或者盒子上播放，可批量操作，可跨地域发布。

适用于大范围连锁店等环境



阿里云等公网服务器购买推荐

购买服务器后，视美泰免费提供搭建服务，需要客户提供服务器的外网IP地址和系统root用户的登陆密码。



备注：所有服务器必须安全组开放9000、7788、3306、9023四个端口；
点击以下文档链接可查看MIPS服务器配置推荐：

[MIPS阿里云服务器配置推荐](#)

Thank you!

 **深圳市视美泰技术股份有限公司**
Shenzhen Smart Device Technology Co., Ltd.